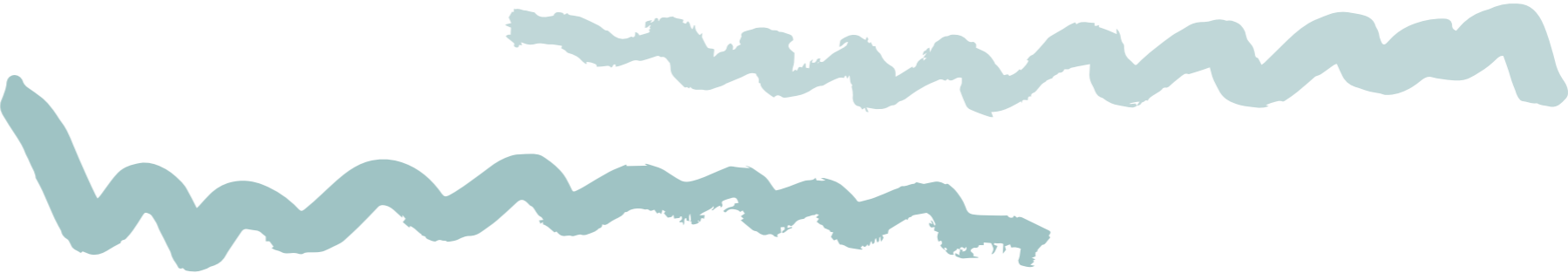




# 社会福祉法人 水仙福社会


2026年度 採用募集要項

一人ひとりを大切に



社会福祉法人 水仙福社会

TEL 06-6328-3786  
MAIL [suisen\\_saiyou@suisen.or.jp](mailto:suisen_saiyou@suisen.or.jp)

 水仙福社会ホームページ  
<http://www.suisen.or.jp>

 採用情報  
<http://www.suisen.or.jp/saiyou.html>

# 募集要項

- 対象者** 2026年3月に短大・専門学校・大学・大学院を卒業・修了(見込)の人  
各職種に必要な資格を取得見込もしくはすでに取得している人
- 雇用形態** 正職員(契約期間の定めなし)
- 試用期間** あり(3ヶ月) ※労働条件の変更なし
- 休日** 年間105日(年末年始含む) 週40時間の一年変形労働時間制
- 就業場所** P3~P6をご覧ください 変更の範囲: 法人内の施設・事業
- 業務内容** P3~P6をご覧ください 変更の範囲: 法人の定める業務
- 賞与** 年3回 / 4か月分 ※2023年度実績
- 昇給** 年1回(4月)



# 選考について

当法人は随時受付です。

各職種において採用予定人数に達した時点で受付終了となります。



※応募者多数の場合、筆記試験や実習試験を実施する場合があります。

- 応募書類**
  - 履歴書(学校指定またはJIS規格のもので自書のこと)
  - 修了、卒業(見込)証明書
  - 成績証明書
  - 資格取得見込証明書
  - 資格証のコピー(取得済みの資格がある場合のみ)
  - 面接候補日(3日ほど)を記載した用紙

**応募方法** 応募書類を送付してください。書類選考後、3日以内に電話にて連絡致します。

〈送付先〉 〒533-0004 大阪市東淀川区小松1-13-21  
社会福祉法人水仙福祉会 法人本部 採用担当 松村宛て

受付状況は  
ここからcheck!



## 賃金について

基本給(月給制)	処遇改善手当	その他諸手当	保育所勤務の保育士のみ対象の手当 (それぞれの支給要件を満たした場合)
短大・専門学校卒 176,900円	<ul style="list-style-type: none"> <li>風の子保育園</li> <li>風の子ベビーホーム</li> <li>風の子児童館子どもの家</li> <li>風の子デイサービス</li> </ul> 26,000円	<b>通勤手当</b> 月額30,000円まで全額支給 30,000円を超える場合は、超えた金額の1/2を支給 (但し上限50,000円まで)	<b>大阪市保育士宿舎借上げ支援事業</b> 大阪市内の保育所に勤務する保育士が大阪市内で居住する場合、毎月最大66,000円補助
専門(3年制)卒 180,500円	<ul style="list-style-type: none"> <li>淡路こども園</li> <li>姫島こども園</li> <li>風の子そだち園</li> <li>ワークセンター豊新</li> </ul> 45,000円	<b>住宅手当</b> 本人名義で賃貸物件に居住している場合、月額家賃の50%相当額として20,000円~30,000円を支給	<b>大阪市保育士定着支援事業</b> 大阪市内の民間保育所で勤務する常勤保育士へ1~7年目、10年目、15年目、20年目、25年目にそれぞれ200,000円を一時金として支給
大学(4年制)卒 184,100円	<ul style="list-style-type: none"> <li>水仙の家</li> </ul> 46,000円	<b>その他</b> 管理職手当、特別手当(主担等)、通勤手当、宿泊手当、運転手当等、就業規則により支給	<b>処遇改善加算II</b> キャリアアップ研修の履修数に応じて5,000円~40,000円を毎月支給
大学院修了 191,300円	<small>※金額は2024年度実績です。変動する場合があります。 ※配属施設により金額が異なります。職種による金額の変動はありません。</small>		<small>※全て大阪市による事業のため、支給要件や支給額などが変更になる場合があります。</small>

## 募集施設・募集職種

### 保育園

**施設名** 風の子保育園 (大阪市東淀川区小松1-11-8)  
風の子ベビーホーム (大阪市東淀川区小松1-14-12)

**募集職種**

- **保育士** **業務内容** 風の子保育園(0~5歳児)および風の子ベビーホーム(0~2歳児)での保育全般
- **看護師** **業務内容** 子どもたちの健康チェック、各種健診の実施、感染症などの情報提供ほか  
※子ども一人ひとりの日常の様子を把握することで、異変にいち早く気付くことができるよう、保育現場にも入っていただきます。

**就業時間** 7:00~19:15のうち8時間45分(休憩45分)  
主なシフトパターン ○7:00~15:45 ○8:30~17:15 ○9:15~18:00 ○10:30~19:15

**休日** 日曜日・祝日・年末年始 (土曜日は月1~2回程度出勤)

モデル給与：短大・専門学校(2年制)卒 保育所勤務・保育士の場合

	1年目	3年目	6年目
基本給	176,900円	184,100円	194,900円
処遇改善手当	26,000円	26,000円	26,000円
処遇改善加算II		5,000円 (1科目履修)	40,000円 (3科目履修)
特別手当		2,000円 (主担手当)	2,000円 (主担手当)
住宅手当	30,000円	30,000円	30,000円
<b>月額支給額</b>	<b>232,900円</b>	<b>247,100円</b>	<b>292,900円</b>
賞与	707,600円	736,400円	779,600円
定着支援補助金	200,000円	200,000円	200,000円
<b>年間支給額</b>	<b>3,702,400円</b>	<b>3,901,600円</b>	<b>4,494,400円</b>



### 児童館 (放課後児童健全育成事業)

**施設名** 風の子児童館 子どもの家 (大阪市東淀川区小松1-13-21)

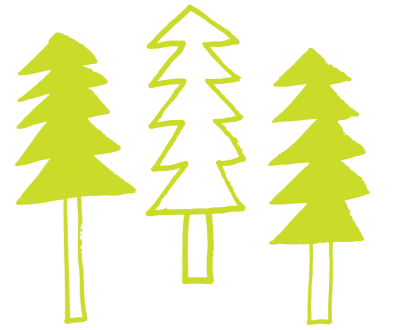
**募集職種**

- 保育士
- 児童指導員
- 社会福祉士

**業務内容** 小学1年生~6年生の放課後の保育(宿題の見守り、おやつ作り、遊びなど)

**就業時間** 8:00~19:15のうち8時間45分(休憩45分)  
主なシフトパターン ○8:00~16:45 ○9:15~18:00 ○9:45~18:30 ○10:30~19:15

**休日** 日曜日・祝日・年末年始 (土曜日は月1~2回程度出勤)



### 児童発達支援・放課後等デイサービス

**施設名** 風の子デイサービス (大阪市東淀川区小松1-15-27)

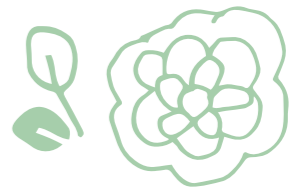
**募集職種**

- 保育士
- 児童指導員
- 社会福祉士

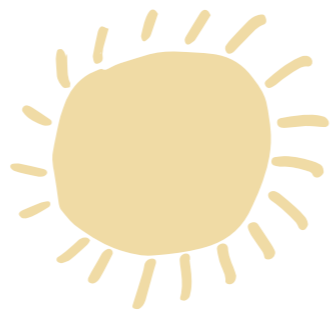
**業務内容** ・児童発達支援  
言葉の遅れや発達が気になる子ども、障がいのある子どもの療育  
・放課後等デイサービス  
障がいのある小・中・高生の放課後の療育

**就業時間** 9:00~17:45(休憩45分)

**休日** 日曜日・祝日・年末年始 (土曜日は月1~2回程度出勤)



## 児童発達支援センター



**施設名** 淡路こども園 (大阪市東淀川区西淡路 5-1-12)  
 姫島こども園 (大阪市西淀川区姫島 6-3-33)

**募集職種**

- 保育士
- 児童指導員
- 臨床心理士
- 社会福祉士
- 作業療法士
- 理学療法士

**業務内容**  
 言葉の遅れや発達が気になる子ども、障がいのある子どもの療育

**業務内容**  
 子どもたちの健康チェック、各種健診の実施、感染症などの情報提供ほか  
 ※子ども一人ひとりの日常の様子を把握することで、異変にいち早く気付くことができるよう、保育現場にも入っていただきます。

**就業時間** 8:45～17:30 (休憩45分)

**休日** 日曜日・祝日・年末年始 (土曜日は月1～2回程度出勤)

モデル給与：四年制大学卒 児童発達支援センター勤務の場合

	1年目	3年目	6年目
基本給	184,100円	191,300円	202,100円
処遇改善手当	45,000円	45,000円	45,000円
住宅手当	30,000円	30,000円	30,000円
<b>月額支給額</b>	<b>259,100円</b>	<b>266,300円</b>	<b>277,100円</b>
賞与(4ヶ月)	736,400円	765,200円	808,400円
<b>年間支給額</b>	<b>3,845,600円</b>	<b>3,960,800円</b>	<b>4,133,600円</b>

## 高齢者デイサービス



**施設名** 水仙の家 (大阪市東淀川区小松1-12-10)

**募集職種**

- 介護職

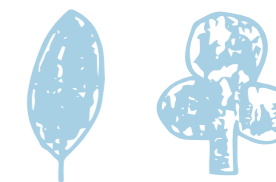
**業務内容**  
 要支援・要介護認定を受けて来所された方へ入浴、食事、趣味の活動など必要なサービスの提供

● 無資格でもOK!  
 ● 介護福祉士、社会福祉士、初任者研修、実務者研修、看護師、作業療法士、理学療法士の資格があれば尚可

**就業時間** 9:00～17:45 (休憩45分)

**休日** 原則、第1・3・5土曜日、日曜日、年末年始 (第2・4土曜日および祝日は開所日のため出勤)  
 ※その他、年間休日105日のうちで調整します

## 生活介護事業所



**施設名** 風の子そだち園 (大阪市西淀川区姫島6-3-5)  
 ワークセンター豊新 (大阪市東淀川区豊新2-7-3)

**募集職種**

- 生活支援員

**業務内容**  
 障がいのある大人の方々と一緒に様々な活動に取り組み、コミュニケーション、生活面など基本的な能力を身に付け、社会的な自立のための土台となる力を養う支援を行ないます。

● 無資格でもOK!  
 ● 介護福祉士、社会福祉士、初任者研修、実務者研修、作業療法士、理学療法士の資格があれば尚可

- 看護師

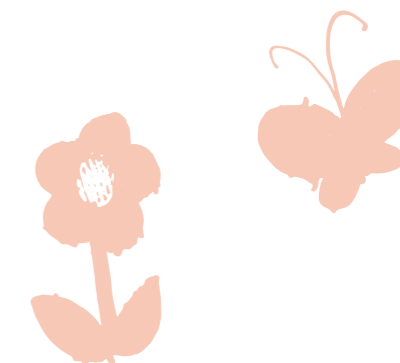
**業務内容**  
 利用者の健康チェック、各種健診の実施、感染症などの情報提供ほか  
 ※利用者一人ひとりの日常の様子を把握することで、異変にいち早く気付くことができるよう、支援現場にも入っていただきます。

**就業時間** 9:00～17:45 (休憩45分)

**休日** 日曜日・祝日・年末年始 (土曜日は月2回程度出勤)

## 栄養士

※栄養士の配属は、2026年度の職員体制によって決定します。  
 ※所在地は、各施設のページをご確認ください。



**施設名**

- 風の子保育園
- 風の子ベビーホーム
- 淡路こども園
- 姫島こども園
- 風の子そだち園
- ワークセンター豊新

**業務内容** 調理などの厨房業務全般、献立作成、栄養管理、アレルギー管理ほか

**就業時間** 8:30～17:15 (休憩45分)

**休日** 日曜日・祝日・年末年始 (土曜日は月1～2回程度出勤)

# 法人について

法人名	社会福祉法人 水仙福祉会	TEL	06-6328-3786
設立	1956年(昭和31年)9月	FAX	06-6328-3788
理事長	松村 寛	MAIL	suisen_saiyou@suisen.or.jp
本部所在地	大阪市東淀川区小松1-13-21	URL	http://www.suisen.or.jp

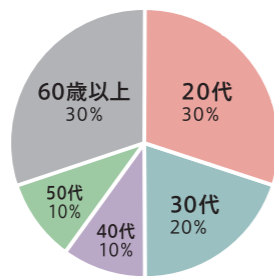
## 職員について

〈職員総数〉

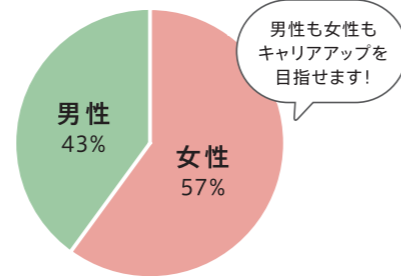
293人

男性 85人  
女性 208人

〈職員の年齢構成〉



〈管理職の男女比〉



プライベートな時間も大切にできる！

平均有給取得数

10.2日

平均勤続年数

8年11ヶ月

月平均 所定外労働

5時間

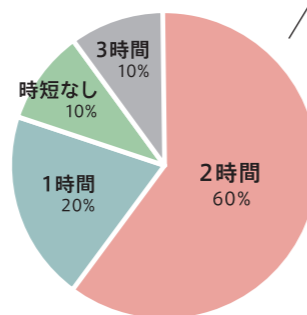
## 産前産後休暇・育児休業について

職場への復帰率  
100%

取得者数  
5人

男性 1人 (対象2人)  
女性 4人 (対象4人)

〈復帰時の時短〉



無理なく勤務できる！



※2024年10月現在のデータです

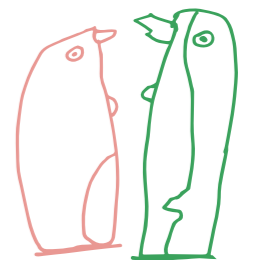
# 福利厚生ほか

- ◇ 社会保険完備(雇用保険・労災保険・厚生年金・健康保険) ◇ 退職金制度あり
- ◇ 慶弔見舞金あり ◇ 産前産後休暇・育児休業(取得実績あり) ◇ 介護休業(取得実績あり)
- ◇ 受動喫煙防止措置：屋内禁煙
- ◇ 人事考課制度あり(一人ひとりの頑張りをしっかり評価し、賞与・昇給へ反映しています)
- ◇ 資格取得へのバックアップ体制あり

## 大切にしていること

### 本人主体

利用児・者一人ひとりの意思や気持ちを大切に、寄り添うことで、自信をもっていきいきと生活できることが、何よりも大切だと考えています。そのために、やりたいことを自分で決めることができるよう、自分の気持ちを他者へ表現することができるよう、毎日のコミュニケーションのなかで支援しています。気持ちをどう伝えたら良いかわからないときなど、時には理由のわかりにくい行動になることもありますが、私たちは「行動には意味がある」と考え、目に見えるものだけでなく、その裏側の本当の気持ちを探しにいきます。



### 家族支援



大人・子どもに関わらず、また、障がいのある・なしに関わらず、利用児・者の生活の基盤である家族(親、きょうだい、祖父母など)にも目を向け、より良い家族関係が保てるよう支援します。特に、子どものいる家庭や障がいのある人がいる家庭の場合、「どうしてこんなことをするのかわからない」「どうやって接していいかわからない」「きょうだいに我慢させてばかりでつらい」といった悩みを抱えていることも多く、自宅での様子を聞くとともに園での様子を伝え、解決に向けて一緒に考えていきます。また、児童発達支援センターでは親子通園日を週一回設け、子どもの姿を同じ瞬間に見て感じることで、好きなこと、嫌いなこと、課題などを家庭と園とで共有するようにしています。

### 食育



食生活が欧米化する現代で、素材自体の味を活かした調理法を心掛けることで味覚を違う角度から刺激できるよう、法人内の施設で提供する食事は、添加物を一切使用しない和食中心のメニューを心掛けています。また、無理に食べても「美味しい」と感じることは少ないため、好き嫌いを無理に治そうとすることはしていません。それよりも、日々のコミュニケーションで築いた信頼感から「この人(職員・友達)が美味しそうに食べてるから、食べてみようかな」と思ってもらう環境をつくり、支援しています。さらに、兵庫県丹波篠山市にある法人所有の自然体験施設で様々な野菜の種まき・苗植え～収穫までを体験することで食材に愛着を感じ、食べることへの興味が深められるように工夫しています。

# 水仙福祉会のあゆみ

まだまだ障がい児保育が浸透していない頃、障がいのあるお子さんとそのご家族に出会いました。幼年期～学童期～成人期…とお子さんが成長していくなかで立ちはだかる壁を、何とかしてあげたい一心でご家族と一緒に歩いていった結果できあがったのが、現在の水仙福祉会です。これからも「制度にないものは私たちがつくる」という思いを強く持ち、利用児者本人はもちろん、そのご家族の声にも耳を傾け、ニーズに応え続けます。

## TIMELINE

- 1956年**  
風の子保育園 設立


- 1970年**  
障がい児保育 スタート

風の子保育園で障がい児を受け入れたことで、これまでの保育のあり方を見直すきっかけとなる。
- 1971年**  
風の子児童館子どもの家 設立

風の子保育園を卒園したら終わりではなく、就学後のアフターケアの大切さを実感する。
- 1974年**  
風の子ベビーホーム 設立


- 1978年**  
淡路こども園 運営開始

障がい児のいる家族が抱える悩みに直面し、本人支援のための家族支援に力を入れる。
- 1986年**  
風の子そだち園 設立


- 1995年**  
水仙の家 設立
- 2001年**  
ワークセンター豊新 設立

風の子そだち園のような施設を東淀川区にもつくて欲しい!というニーズに応える。
- 2007年**  
風の子デイサービス 設立


- 2015年**  
姫島こども園 運営開始



### 風の子保育園 / 保育士 (関西学院大学 卒業)

①ほいコレ就職フェア②保育観が合うかどうか③縦割り保育をしている④野球観戦、ライブ⑤園見学で園の雰囲気や保育方法を知ることが大切、自分のペースで頑張ってください!

### 風の子保育園 / 保育士 (大阪常磐会大学 卒業)

①友人の紹介②自由保育、縦割り保育③先輩職員が優しい④家でのんびり過ごす⑤納得のいく就活になるよう応援して下さる。風の子保育園で待っています!頑張ってください!

### 風の子保育園 / 保育士 (大阪保健福祉専門学校 卒業)

①学校の先生からの紹介②自分に合っているか③先輩方が優しく相談しやすい④音楽をきくこと⑤色々な園を見学し、自分もここで働きたい!と思う園を見つけてください!応援しています。

### 風の子ベビーホーム / 保育士 (大阪常磐会大学 卒業)

①ほいコレ就職フェア②園の雰囲気③子どもたちに出会えたこと④友達と旅行に行く⑤色々な保育園を見て、アルバイトやボランティアをして自分に合った園を見つけてください。

### 風の子児童館子どもの家 / 児童指導員 (神戸学院大学 卒業)

①マイナビ②子どもと楽しく関わる③色々な思い出が作れる④家族や友達と出かける⑤子どもとたくさん関わりながら自分自身も成長できます。ぜひ児童館に見学に来てください。

### 風の子児童館子どもの家 / 放課後児童支援員・栄養士 (相愛大学 卒業)

①大学の就職セミナー②食の興味・関心③人間関係が良いこと④料理やお菓子を作る⑤就職活動は大変だと思いますが、頑張って下さい!今しかない学生時代も楽しんでくださいね。

### 淡路こども園 / 保育士 (武庫川女子大学 卒業)

①大学のゼミの先生②自分の夢と法人理念③自分らしさを活かせる④おでかけや友人とご飯⑤就活をよく頑張っているあなた、お疲れさまです!自分に合った就職先が見つかりますように☆

## VOICE from Staff

### 2年目の職員に 聞きました

- 質問
- ①水仙福祉会を知ったきっかけは?
  - ②就職先を決める時に一番大切にされた事は?
  - ③入社して良かったと思うことは?
  - ④休日の過ごし方は?
  - ⑤就活生へのメッセージ

### 姫島こども園 / 保育士 (関西学院大学 卒業)

①大学の教授の紹介②法人の方針・理念③子ども達の成長④美味しい食べ物巡り⑤分からないことは先輩職員が丁寧に教えてくれるので、1年目から安心して働けます!

### 淡路こども園 / 児童指導員 (大阪保健福祉専門学校 卒業)

①マイナビ②法人理念③職員同士の関係が良い④食べ歩き⑤色々大変だと思いますが、頑張ってください!!

### 風の子そだち園 / 生活支援員 (関西保育福祉専門学校 卒業)

①専門学校時の実習②職場の雰囲気③日々のやりがい④ショッピング⑤やりがいのある仕事で、日々利用者や先輩職員に助けられ、楽しく過ごせています!

### 淡路こども園 / 児童指導員 (追手門学院大学 卒業)

①福祉の就職フェア②人生設計が広範なこと③子ども達と笑えること④家の片付けと、寝る!⑤子ども達の成長を間近で見られる喜びは言葉にできない!子ども達の笑顔が私の原動力です。

### 淡路こども園 / 栄養士 (広島国際大学 卒業)

①マイナビ②給与、賞与、休み③相談しやすい環境④映画鑑賞⑤落ち込むことも多いと思いますが、あきらめずに頑張ってください。

### ワークセンター豊新 / 生活支援員 (摂南大学・日本メディカル福祉専門学校 卒業)

①学生時代の友人の紹介②ご縁を感じたから③自分と向き合えたこと④愛犬との散歩⑤人生は長いので焦らず、緑のある人や職場と巡り合えますように!

### 風の子そだち園 / 生活支援員 (関西保育福祉専門学校 卒業)

①専門学校の施設実習②職場の人間関係③仕事でのやりがい④映画を観に行きます⑤大変な仕事ですが、職場の人間関係はとても良く、楽しく仕事に取り組んでいます。

### 風の子そだち園 / 生活支援員 (追手門学院大学・日本メディカル福祉専門学校 卒業)

①マイナビ、学校の紹介②家賃補助③知的障がいについて学べる④ギターを弾く⑤障がい分野と児童分野どちらも学べるのがこの法人を選んだ決め手でした。お待ちしております。